

## Einführung für Lehrpersonen

Gerne informieren wir Sie, dass die [Einführung für Lehrpersonen](#) zu den kommenden [Ausstellungen im Museum Franz Gertsch](#) am

**Mittwoch, 2. April 2025, um 16.30 Uhr** mit folgenden Themen stattfindet:



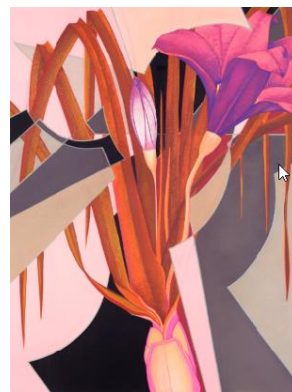
**Vielfältiges Emmental  
Kunst aus den Gemeinden  
der Regionalkonferenz**

22.03. – 31.08.2025



**Franz Gertsch  
Porträts und Naturstücke**

22.03. – 31.08.2025



**Anya Triestram  
Wir sehen uns morgen**

22.03. – 08.06.2025

<b>Leitung</b>	Manuela Brügger, Künstlerin und Kunstvermittlerin, BA Art Education
<b>Treffpunkt</b>	Museumseingang (Platanenstrasse 3, 3400 Burgdorf)
<b>Dauer</b>	ca. 90 Minuten
<b>Kosten</b>	gratis für Lehrpersonen
<b>Anmeldung</b>	nicht erforderlich

- Schulklassen aus Burgdorf geniessen bei uns freien Eintritt.
- Individuelle Besuche melden Sie uns gerne 7 Tage im Voraus auf: [kunstvermittlung@museum-franzgertsch.ch](mailto:kunstvermittlung@museum-franzgertsch.ch)
- Werkbetrachtungen oder Werkstätten für Schulklassen finden Sie [hier auf unserer Homepage](#).

Wir freuen uns auf Ihre Teilnahme an dieser Veranstaltung.  
Ihr Team Museum Franz Gertsch